



PLAN INTEGRAL DE SEGURIDAD ESCOLAR (PISE) - 2024.

Movimiento Sísmico

- En caso de un sismo, la zona de seguridad inicial es la sala de clases. Los estudiantes deben cubrirse la cabeza con las manos, resguardarse bajo las mesas en caso de contar con el espacio necesario y mantenerse alejados de las ventanas y de objetos que puedan caer, asegurándose de mantener la puerta abierta.
- En caso de no contar con zona de seguridad en la sala y basándonos en el desarrollo que muestra el sismo, deberá evacuarse ordenadamente al curso hacia la zona de seguridad del piso, utilizando las vías de evacuación preestablecidas, dirigiéndose a la cancha de fútbol.
- En caso de contar con zona de seguridad en la sala y visualizar riesgos provenientes de la intensidad del sismo, será necesario evacuar ordenadamente al curso hacia la zona de seguridad del piso, utilizando las vías de evacuación preestablecidas, dirigiéndose a la cancha de fútbol.

Fuga de gas y/o incendio

- Se debe evacuar el establecimiento, hacia cancha de fútbol.

Aviso de artefacto explosivo

- Se debe evacuar el establecimiento, hacia cancha de fútbol.

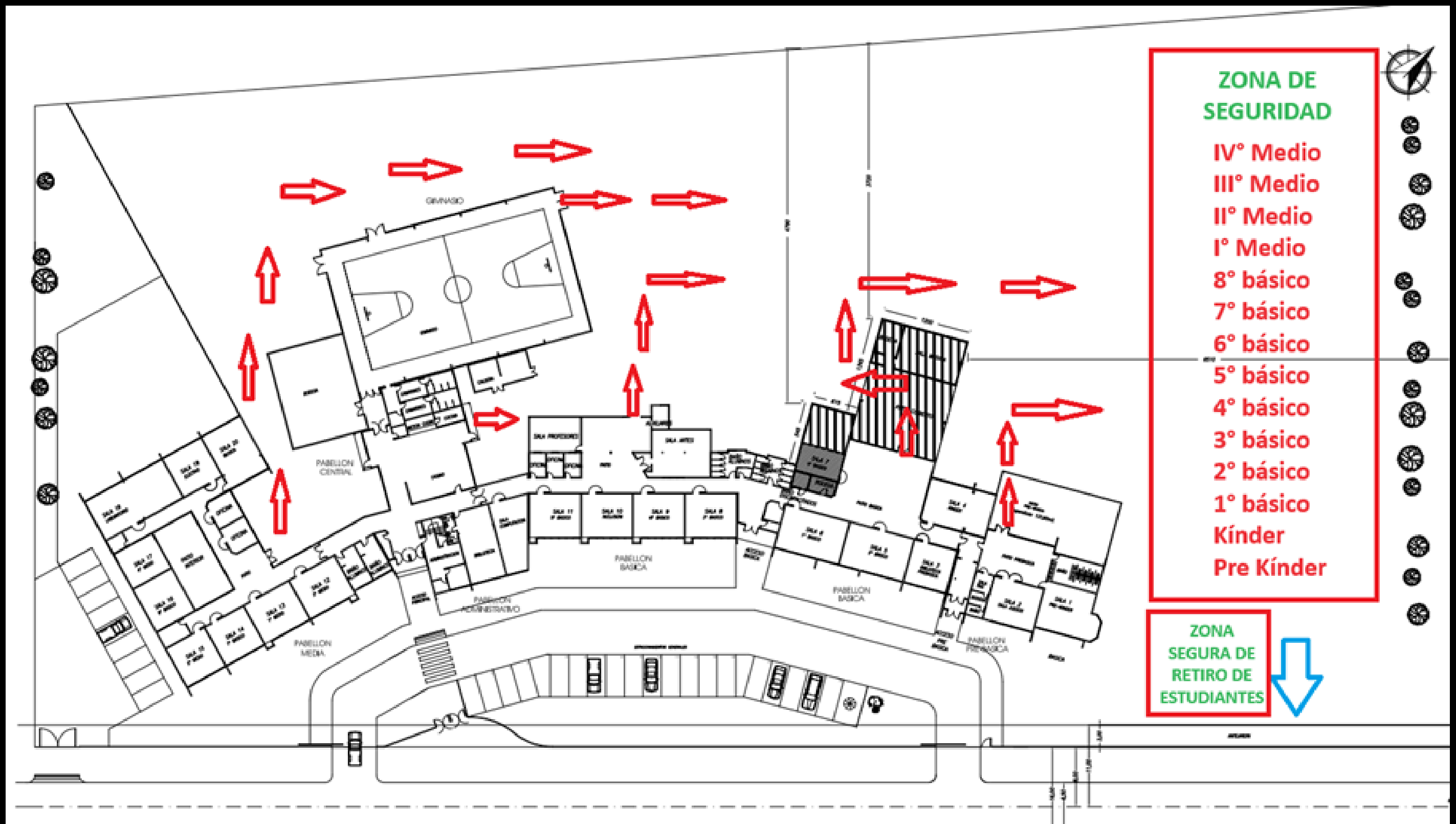
Robo o Balacera

- Si escucha balas cercanas a las dependencias del Establecimiento, agrupe a los estudiantes al centro de la sala y manténgalos lo más cercano del piso que le sea posible. (si se puede, boca abajo).
- Distraiga a los estudiantes a través de juegos, a fin, de evitar que se percaten de la situación ocurrida.
- Manténgase en estado de alerta, hasta que el peligro pase por completo, informe a inspección o dirección.

ALARMA:

- Sismo: aviso por megáfono, timbre intermitente o a viva voz.
- Incendio: aviso por megáfono, timbre intermitente o a viva voz.
- Fuga de Gas: aviso por megáfono o a viva voz.
- Aviso de Artefacto Explosivo: aviso por megáfono, timbre intermitente o a viva voz.

PLANO DE ZONA DE SEGURIDAD



PROCEDIMIENTO DE EVACUACIÓN GENERAL AL ESCUCHAR LA ALARMA DE EVACUACIÓN:

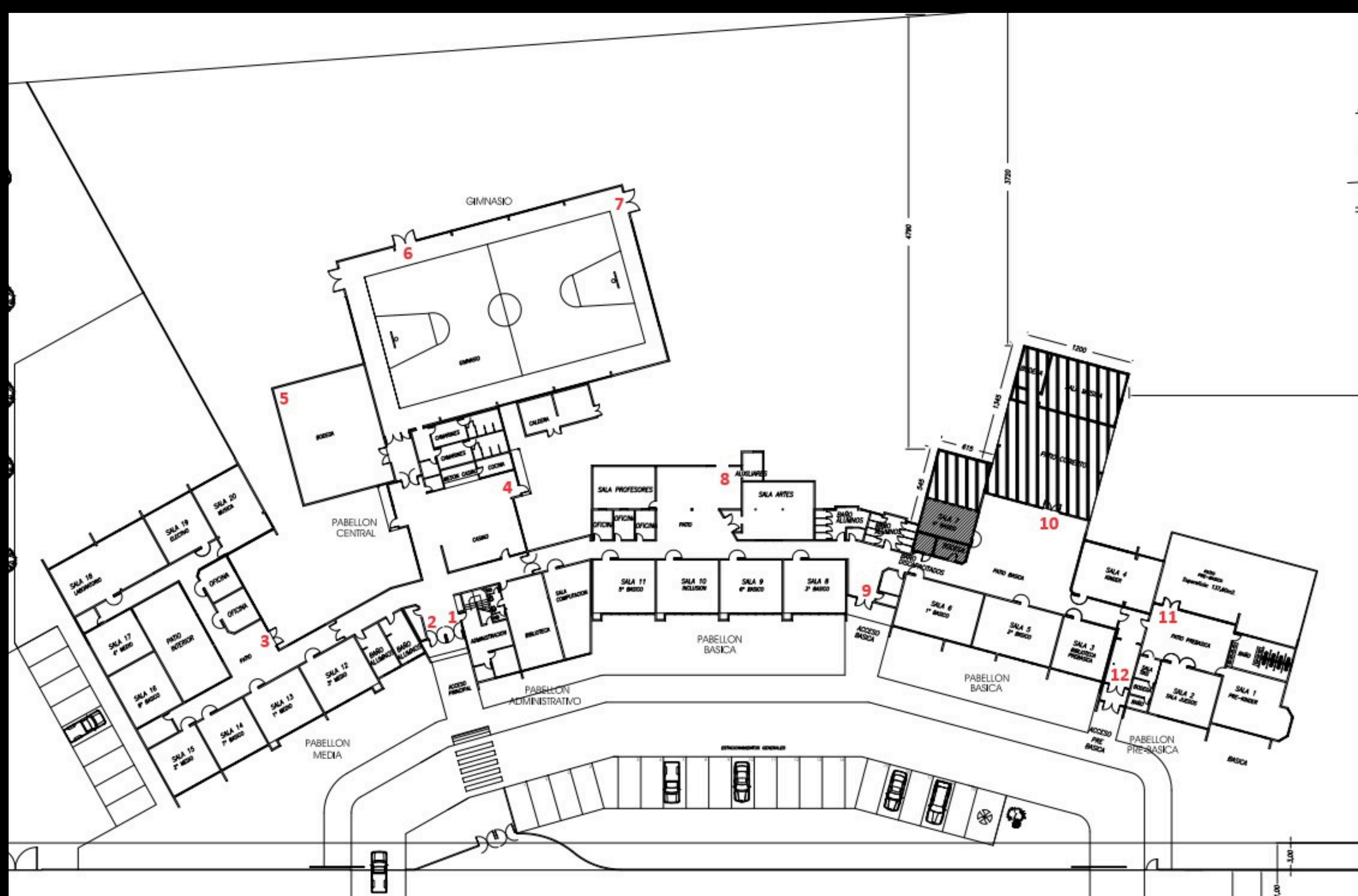
1. Todos los integrantes del establecimiento dejarán de realizar sus tareas diarias y se prepararán para esperar la orden de evacuación si fuese necesario.
2. Conservar y promover la calma.
3. Todos los integrantes del establecimiento deberán obedecer las órdenes del director Sr. Cristian Yefi y Coordinador de Seguridad Escolar Sr. Mauricio García.
4. Se dirigirán hacia la zona de seguridad (zona cancha de fútbol), por la Vía de evacuación que se indica a continuación:

CURSO - OFICINA	SALIDA PUERTA N°
PRE-KINDER	11-12
KINDER	11-12
SALA DE RECURSOS PIE PRE-BÁSICA	11-12
PATIO INTERIOR DE PRE-BÁSICA	11-12
BAÑOS PRE-BÁSICA DAMAS Y VARONES	11-12
SALA DE JUEGOS PRE-BÁSICA	11-12
OFICINA DE EDUCADORAS PRE-BÁSICA	11-12
BAÑO PRE-BÁSICA EDUCADORAS	11-12
1°BÁSICO	9-10
2°BÁSICO	9-10
3° BÁSICO	9-10
4° BÁSICO	9-10
OFICINA DE FONOAUDIOLOGA	9-10
SALA DE MUSICA	PATIO EXTERIOR
INVERNADERO	PATIO EXTERIOR
BAÑOS BÁSICA DAMAS Y VARONES	9-10
BAÑO PROFESORES VARONES	9-10
BAÑO DISCAPACITADOS	9-10
DEPARTAMENTO DE MATEMATICA	9-10
5° BÁSICO	1-2-8
6°BÁSICO	1-2-8
7° BÁSICO	1-2-3
SALA DE PROFESORES	1-2-8
SALA DE RECURSOS PIE	1-2-8
SALA DE ARTES	1-2-8
COCINA	1-2-8
DEPARTAMENTO LENGUAJE	1-2-8
DEPARTAMENTO DE HISTORIA	1-2-8
DEPARTAMENTO INGLES	1-2-8
BIBLIOTECA	1-2-8
SALA DE INFORMÁTICA	1-2-6-7-8
INSPECTORÍA	1-2-3-4-5-6-7-8-9-10-11-12
PORTERÍA	1-2-3-4-6-7-8
OFICINAS ADMINISTRATIVAS	1-2-3-4-6-7-8
OFICINA PSICOLOGO	1-2-3-4-6-7-8
ENFERMERIA	1-2-3-4-6-7-8
BAÑO PROFESORAS	1-2-3-4-6-7-8

CASINO GRANDE	1-2-4-6-7
CASINO CHICO	1-2-4-6-7
BAÑO DISCAPACITADO	1-2-4-6-7
SALA MULTIUSO	1-2-5-6-7
GIMNASIO	1-2-6-7
CAMARINES DAMAS Y VARONES	1-2-6-7

BAÑO ALUMNOS DE MEDIA	1-2-3
8º BÁSICO	1-2-3
Iº MEDIO	1-2-3
IIº MEDIO	1-2-3
IIIº MEDIO	1-2-3
IVº MEDIO	1-2-3
DEPARTAMENTO DE CIENCIAS	1-2-3
OFICINA DE ORIENTACIÓN	1-2-3-8
OFICINA UTP	1-2-3-8
OFICINA DE COORDINADOR PIE	1-2-3-8-9-10
OFICINA DE DIRECTOR	1-2-3-4-5-6-7-8-9-10-11-12
SALA DE REUNIONES EN 2º PISO	1-2-6-7-8
SALA DE RECURSOS PIE	1-2-8
LABORATORIO	1-2-3
SALA DE ELECTIVO 1	1-2-3
SALA DE ELECTIVO 2	1-2-3
SALA DE ELECTIVO 3	1-2-3

PLANO DEL ESTABLECIMIENTO CON NÚMERACIÓN EN PUERTA DE SALIDA, EN CASO DE EMERGENCIA



5. No corra, no grite y no empuje al bajar por las escaleras.
6. Si hay humo o gases en el camino, proteja sus vías respiratorias y si es necesario avance agachado.
7. Evite llevar objetos en sus manos, dejando sus pertenencias al interior del establecimiento.
8. Una vez en la zona de seguridad, permanezca ahí hasta recibir instrucciones del personal a cargo de la evacuación.
9. Pasar asistencia para corroborar que todos los alumnos se encuentran en la zona de seguridad.



PROCEDIMIENTO DE RETIRO DE ALUMNOS:

- Una vez en la Zona de Seguridad se procederá a dar aviso sobre la emergencia a los familiares o apoderados autorizados para retirar a los alumnos.
- Para las emergencias de sismo se les indicará a los familiares o apoderados autorizados para el retiro, que éste sea realizado una vez que finalice la emergencia y así evitar que se expongan innecesariamente.
- Los alumnos de pre kínder a IV° Medio deberán ser retirados por el adulto responsable autorizado para su retiro.
- Para favorecer el resguardo del alumno, la unidad educativa registrará el retiro del alumno mediante medios físicos o digitales.
- Los apoderados o familiares autorizados para el retiro de los alumnos deberán realizar el retiro en la Zona de Seguridad establecida u otra ubicación definida por el Establecimiento Educacional.
- En el caso de que apoderados o familiares se presenten durante la emergencia, éstos deberán realizar el acompañamiento hasta la Zona de Seguridad establecida.
- En caso de que la emergencia impida el reingreso de estudiantes y funcionarios a las dependencias del inmueble, se procederá a realizar la entrega de los estudiantes por el acceso del cerco “sodimac”, con salida a calle Alsacia (plano de zona de seguridad con flecha de color azul).



**COMITE DE SEGURIDAD ESCOLAR
SAINT THOMAS COLLEGE**

Inspectoría General